

Gültig vom 1. März bis 30. April 2025

## KORI-RED SCHUTZHANDSCHUH



### Eigenschaften:

- EN 388 (Kat. II) LK-Code 2131
- Teilbeschichtet
- Flüssigkeitsabweisende Beschichtung
- sehr gute Passform
- exzellenter Nass- und Trockengriff



Art.-Nr.: 1351202-007 - 011

## NYLON-STRICKHANDSCHUH



### Eigenschaften:

- PSA Kategorie 2, EN 420:2003 + A1:2009, EN 388:2016
- Trägermaterial: Nylon
- Beschichtung: patentierter Nitril-Mikroschaum
- exzellenter Nass- und Trockengriff
- erreicht 18.000 Zyklen im Abriebtest



Art.-Nr.: 2440/08 - 12

## KORI-LIGHT PU-SCHUTZHANDSCHUH SILIKONFREI



### Eigenschaften:

- EN 388: 2016 (4.1.3.1.X)
- PSA Schutzklasse: Kategorie II
- Material: Nylon
- Beschichtung: PU, teilbeschichtet
- silikonfrei nach Abdrucktest
- sehr leicht
- atmungsaktiv
- hervorragender Trockengriff



Art.-Nr.: 1351271-008 - 011

## ANATOMIC BAU 500 S3



### Eigenschaften:

- EN ISO 20345 S3 SRC
- Durchtrittshemmung
- 3D-Dämpfungssystem
- Waterproofleder
- Outdoor Sohlentechnologie
- Stahlkappe
- auch in W12 (extrabreit) erhältlich



Art.-Nr.: 4900-36 - 48

## SCHUBKARRE/BETONKARRE



- L x B x H: 1.490 x 600 x 660 mm
- Tragfähigkeit: 200 kg
- Inhalt: 90 l
- Bereifung: Luftbereifung 400 x 100 mm
- Lager: Kugellager
- Felge: Stahl
- Untergestell: Stahlrohr lackiert
- Mulde: verzinkt, nahtlos gezogen



Art.-Nr.: 79961

## BAKOLIGHT LED



### LED, Blink-/Dauerlicht, zweiseitig gelb, mit Halter

- Schnelle Montage auf Bakensystemen
- Einfache Befestigung an Absperrschranken und Rohrmasten mit beiliegendem Halter
- Integrierte Batterie, keine Kabelverbindung notwendig



Art.-Nr.: 111242-51

## DOPPELFEDERSPATEN GR. 2



- 285 x 135 / 160 mm
- mit 95 cm Eschen-Stiel, T-Griff
- mit aufgeschweißtem Flachtritt
- blank-polier



Art.-Nr.: 138211F

## STAHLSCHAUFEL



- Dülle 1/2 gehoben, 260 x 220 mm
- 274004 anpoliert, Schneide leicht rund
- 276000 schwarz, Schneide gerade, gerommt



Art.-Nr.: 274004

Art.-Nr.: 276000

Gültig vom 1. März bis 30. April 2025

## TL-SCHAFTROHR



- Länge 3,00 m
- Stahl verzinkt

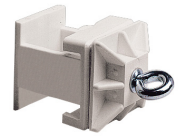


Art.-Nr.: 19773

## KUNSTSTOFFKLEMMSCHELLE



- für Ø42 mm Rund- und 40x40 mm Vierkantschaftrohre geeignet
- weiß



Art.-Nr.: 19692M

## SCHLEIFMOPPTELLER



**SMT 624** - aggressive Zerspanleistung bei gleichzeitig hohem Schleifkomfort.

- Edelstahl; Metall
- gewölbt



Art.-Nr.:

322772	125 x 22,23 mm K: 40	10 Stck.
322774	125 x 22,23 mm K: 60	10 Stck.
322775	125 x 22,23 mm K: 80	10 Stck.

## PFERD TRENNSCHEIBE START \*



### STEELOX EHT / 41 / T1

- Ø Außen 125 mm
- Ø Bohrung 22,23 mm
- Stärke 1,0 mm



Art.-Nr.: 69120939

## SPIRALBOHRER-SATZ 19 TLG. 1 - 10 MM



- HSSE-Co 5
- DIN 338
- Typ VA
- In Industriekassette
- Ø 1,0 mm bis 10,0 mm x 0,5 mm steigend (215214RO)
- Bohrtiefe 5 x D
- Toleranz: h8



Art.-Nr.: 215214RO RUKO

## STRASSENBESEN



- Bahia/Elaston
- 40 cm 6 x 18 Reihen
- ohne Stiel



Art.-Nr.: 246200

## PROFI-BLASPISTOLE BP PRO DUO



- Gummiummantelung gegen Strömungskälte
- Inklusive auswechselbarer Langdüse (112 mm) und Kurzdüse
- Anschlussmöglichkeiten für den Lufteingang von oben oder von unten für einfaches Anschließen
- Feindosierung der Luftmenge über Betätigungshebel und Regelschraube
- Luftbedarf durchschnittlich, ca.: 150 l/min
- Arbeitsdruck: 6 bar



Art.-Nr.: 2102190 AIRCRAFT

## INTENSIV-SCHAUMREINIGER SPRAY



### Einsatzbereich:

Das Produkt ist ein vielseitiges und hochwirksames Reinigungsmittel, welches hartnäckige Flecken und Verschmutzungen, wie z. B. Staub, Insekten, Fett, Klebstoffreste, Öl- und Teerflecken schnell und schonend entfernt.



Art.-Nr.: 72850 PETEC